



ANATOMIA DESCRITIVA ANIMAL I
MIOLOGIA
MEMBROS TORÁDICOS E PÉLVICOS DO EQUINO



MÚSCULO TRÍCEPS BRAQUIAL (CABEÇA LATERAL)

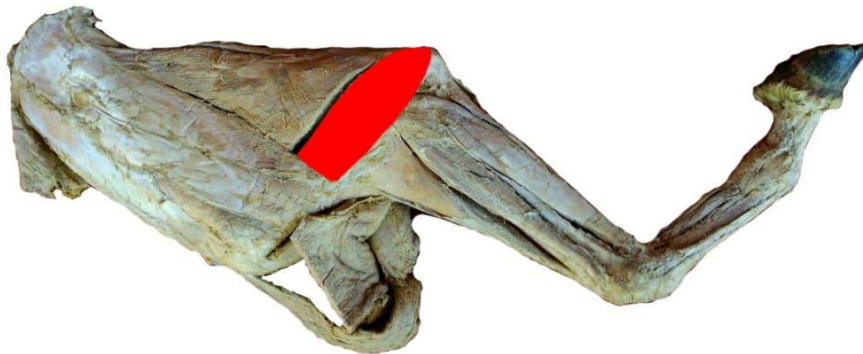
FACE: LATERAL.

ORIGEM: POSSUI DUAS ORIGENS:

- (1) TUBEROSIDADE DELTÓIDE E A LINHA GROSSEIRA CURVA QUE SE ESTENDE DELE ATÉ O COLO DO ÚMERO;
- (2) A FORTE FÁSCIA QUE SE ESTENDE DA TUBEROSIDADE DELTÓIDE ATÉ A SUPERFÍCIE LATERAL DA ARTICULAÇÃO DO COTOVELO.

INSERÇÃO: POSSUI DUAS INSERÇÕES:

- (1) UMA PEQUENA ÁREA PROEMINENTE A SUPERFÍCIE LATERAL DO OLÉCRANO;
- (2) O TENDÃO DA PORÇÃO LONGA.



VISTA LATERAL