



ANATOMIA DESCRITIVA ANIMAL I  
MIOLOGIA  
MEMBROS TORÁDICOS E PÉLVICOS DO EQUINO



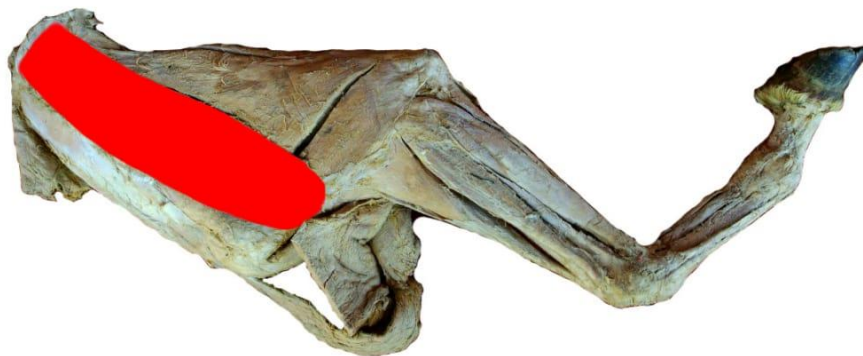
**MÚSCULO DELTÓIDE**

**FACE:** LATERAL.

**ORIGEM:** POSSUI DUAS ORIGENS:

- (1) A PARTE PROXIMAL DA BORDA CAUDAL DA ESCÁPULA;
- (2) A ESPINHA DA ESCÁPULA, POR MEIO DA FORTE APONEUROSE QUE COBRE O MÚSCULO INFRA-ESPINHOSO.

**INSERÇÃO:** A TUBEROSIDADE DELTÓIDE E A FÁSCIA BRAQUIAL.



VISTA LATERAL