



ANATOMIA DESCRITIVA ANIMAL I
MIOLOGIA
MEMBROS TORÁCICOS E PÉLVICOS DO EQUINO



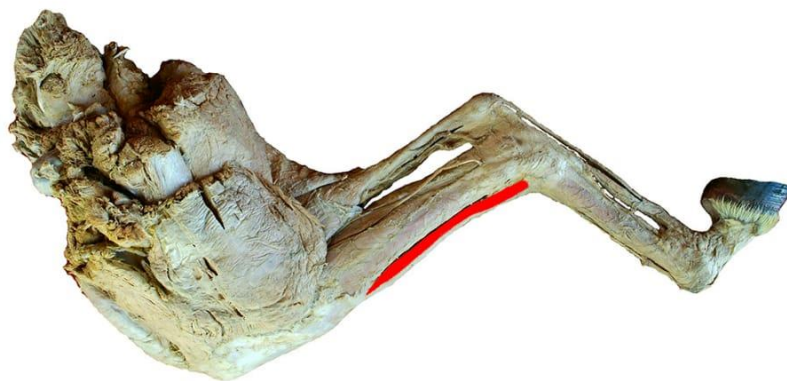
MÚSCULO TIBIAL CRANIAL

FACE: MEDIAL.

ORIGEM: CÔNDILO LATERAL E A BORDA DA TÍBIA E UMA PEQUENA ÁREA NA SUPERFÍCIE LATERAL DA TUBEROSIDADE DA TÍBIA; FÁSCIA CRURAL.

INSERÇÃO: POSSUI DUAS INSERÇÕES:

- (1) CRISTA NA PARTE DORSAL DA EXTREMIDADE PROXIMAL DO GRANDE OSSO METATÁRSICO;
- (2) PRIMEIRO OSSO TÁRSICO.



VISTA MEDIAL