



ANATOMIA DESCRITIVA ANIMAL I  
MIOLOGIA  
MEMBROS TORÁDICOS E PÉLVICOS DO EQUINO



**MÚSCULO SEMITENDINOSO**

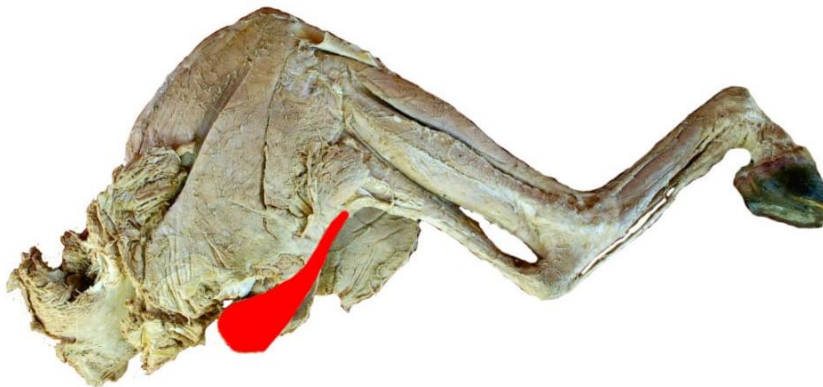
**FACE:** LATERAL.

**ORIGEM:** POSSUI DUAS ORIGENS:

- (1) PROCESSOS TRANSVERSOS DA PRIMEIRA E SEGUNDA VÉRTEBRAS CAUDAIS, FÁSCIA DA CAUDA E SEPTO INTRAMUSCULAR ENTRE ESTE MÚSCULO E O MÚSCULO BÍCEPS DA COXA;
- (2) SUPERFÍCIE VENTRAL DA TUBEROSIDADE ISQUIÁTICA.

**INSERÇÃO:** POSSUI DUAS INSERÇÕES:

- (1) BORDA CRANIANA DA TÍBIA;
- (2) FÁSCIA CRURAL E A TUBEROSIDADE CALCÂNEA.



VISTA LATERAL