



ANATOMIA DESCRITIVA ANIMAL I
MIOLOGIA
MEMBROS TORÁDICOS E PÉLVICOS DO EQUINO



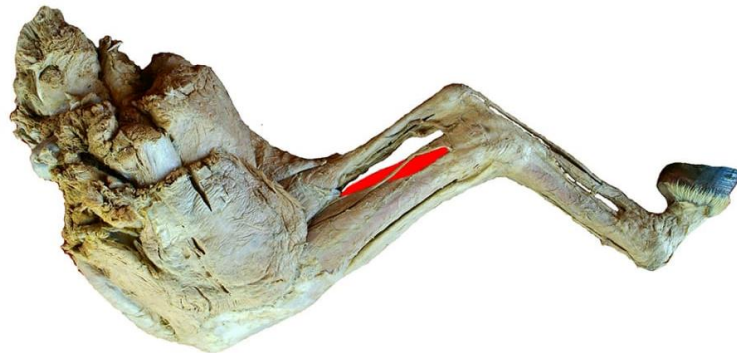
MÚSCULO FLEXOR DIGITAL PROFUNDO

FACE: LATERAL E MEDIAL.

ORIGEM: POSSUI TRÊS ORIGENS:

- (1) BORDA CAUDAL DO CÔNDILO LATERAL DA TÍBIA;
- (2) BORDA DO CÔNDILO LATERAL DA TÍBIA, LOGO CAUDAL À FACETA PARA A ARTICULAÇÃO COM A FÍBULA;
- (3) TERÇO MÉDIO DA SUPERFÍCIE CAUDAL E A PARTE CAUDAL DA FÍBULA E O LIGAMENTO INTERÓSSEO.

INSERÇÃO: LINHA SEMILUNAR E A SUPERFÍCIE ADJACENTE DA CARTILAGEM DA FALANGE DISTAL.



VISTA MEDIAL