



**Universidade Federal do Acre**

Curso de Medicina Veterinária

# Eixos e Planos de Construção do Corpo de Vertebrados

*Prof. Adj. Dr. Yuri Karaccas de Carvalho*  
**Anatomia Descritiva Animal I**

## Objetivos da Aula

- ✓ Introdução ao Estudo Anatômico;
- ✓ Conhecer os principais Planos do Corpo;
- ✓ Conhecer a Construção do Corpo;
- ✓ Conhecer os Termos Anatômicos;
- ✓ Revisão;
- ✓ Exercícios de Fixação.

## Introdução

- Importância do conhecimento dos eixos e planos anatômicos

### Terminologia Anatômica

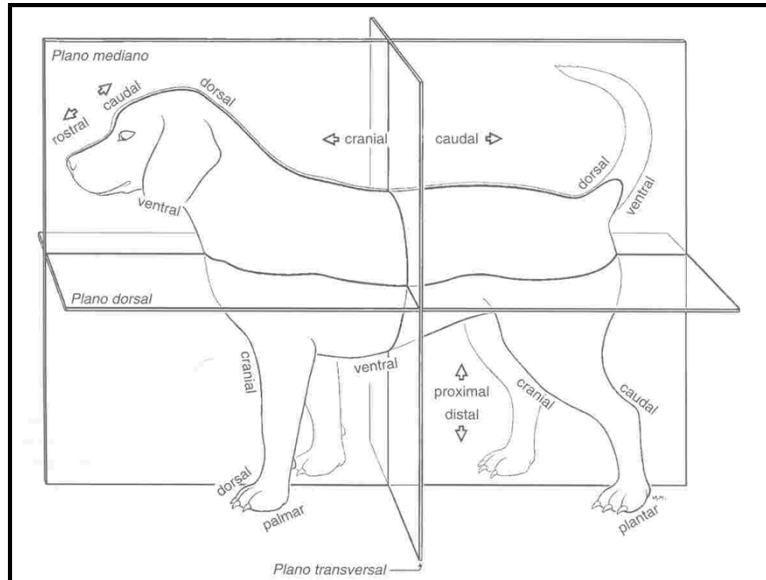
- **Geral:** informa as principais partes do corpo como eixos e planos
- **Especial:** informa as estruturas macroscópicas do corpo animal

- 1- Cabeça, pescoço, tronco (tórax, abdômen e pelve);
- 2- Membros: torácico e pélvico;
- 3- Cavidades: Crânio, torácica e abdominal.

## Eixos do Corpo Animal

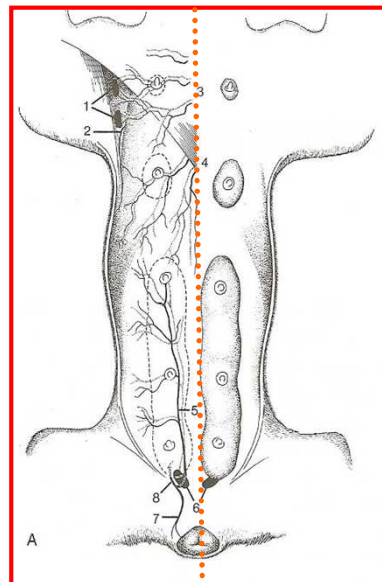
- **Eixo:** Linha imaginária que passa pelo centro de um corpo e em volta do qual este executa movimentos de rotação.
- Posição do animal (quadrúpede).
  - ✓ **Eixo dorso–ventral**
  - ✓ **Eixo látero–lateral**
  - ✓ **Eixo crânio–caudal**

## Eixos do Corpo Animal



## Plano Mediano

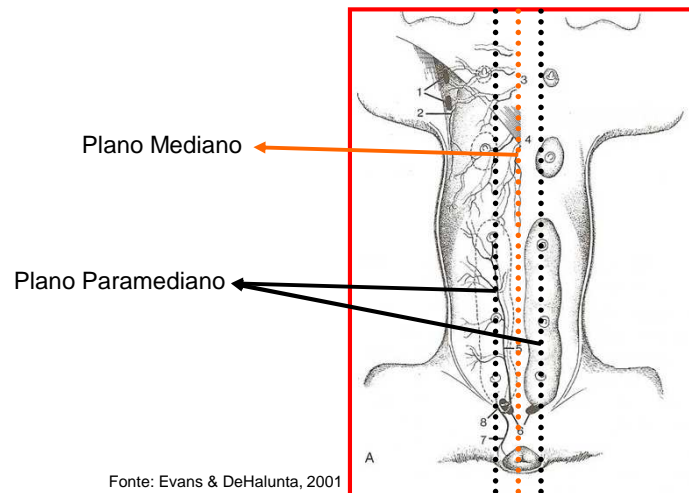
- Atravessa o corpo crânio caudalmente (Cabeça à cauda)
- Divide o corpo em dois antímeros diferentes: Direita e Esquerda



Fonte: Evans & DeHalunta, 2001

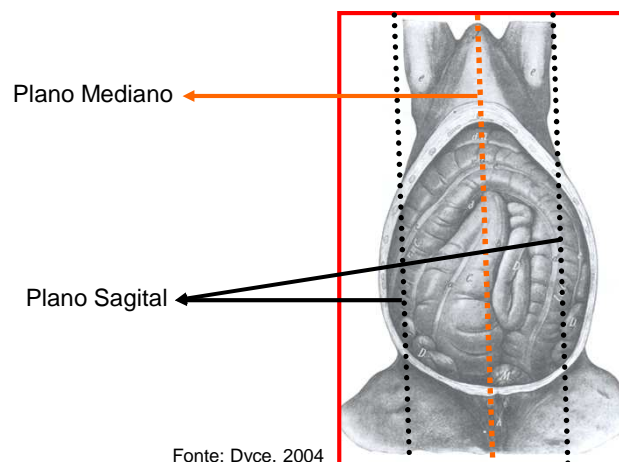
## Plano Paramediano

- Plano paralelo e próximo ao plano mediano



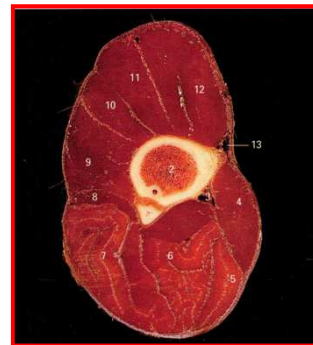
## Plano Sagital

- Qualquer plano paralelo ao plano mediano
- Aplicado ao antímero esquerdo ou direito do animal



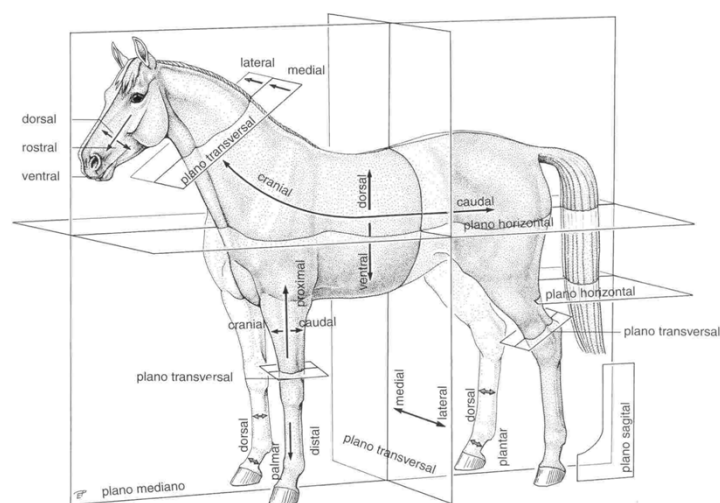
## Plano Transverso

- Apresentam-se em ângulos retos (perpendiculares) ao plano mediano
- **Membros:** deve existir um ângulo reto ao seu eixo longitudinal



Fonte: Arquivo Pessoal

## Planos do Corpo do Animal

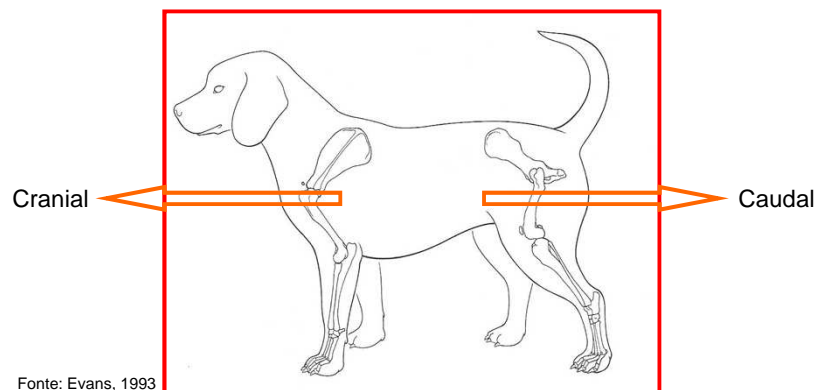


## Princípios Gerais da Construção Corpórea

- **Antimeria;**
- **Metameria** (Coluna vertebral);
- **Paquimeria** (Ventral e dorsal);
- **Estratimeria ou Estratificação.**

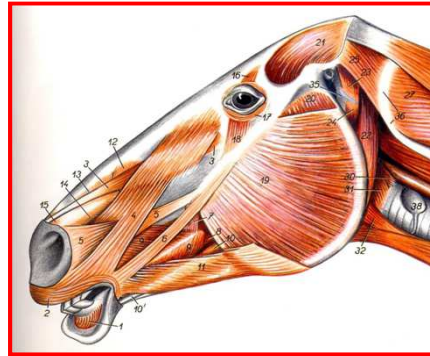
## Cranial-Caudal

- **Cranial:** significa em direção à cabeça.
- **Caudal:** significa em direção à cauda do animal.



## Rostral-Caudal

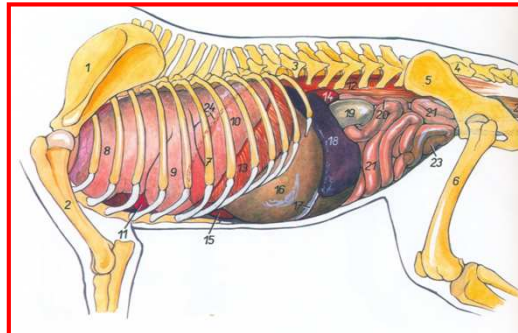
- Empregados para a cabeça do animal
- Termos para definir a direção das características da cabeça: em direção às narinas ou focinho (rostral) e em direção a cauda (caudal).



Fonte: Popesko, 1987

## Dorsal-Ventral

- **Dorsal:** refere-se ao dorso ou à superfície superior do corpo do animal. Relaciona a posição de uma estrutura do corpo com outra
- **Ventral:** refere-se à superfície inferior de um animal. Relaciona a posição de uma estrutura do corpo com outra

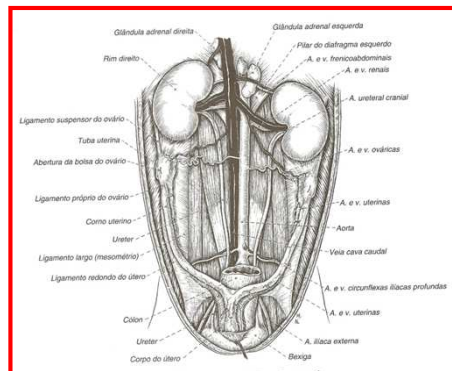


Fonte: Popesko, 1987

## Medial-Lateral

**Medial:** refere-se à metade ou ao centro; mais próximo do plano mediano.

**Lateral:** é o contrário de medial. Significa estar afastado do plano mediano.



Fonte: Evans & DeHalunta, 2001

## Superficial-Profundo

- **Superficial:** refere-se a uma estrutura próxima à superfície
- **Profundo:** refere-se a uma estrutura mais profunda em relação a uma outra estrutura adotada como referência

## Externo-Interno

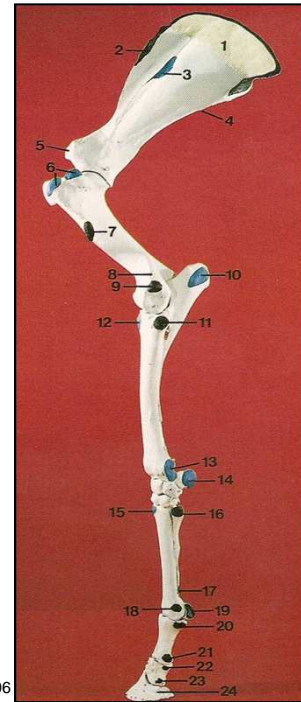
- **Externo:** estrutura localizada fora do corpo do animal
- **Interno:** estrutura localizada dentro do corpo do animal



## Proximal-Distal

- **Proximal:** termo utilizado para designar uma estrutura mais próxima ao centro do corpo
- **Distal:** termo utilizado para designar uma estrutura mais afastada ao centro do corpo
- Muito utilizada em membro

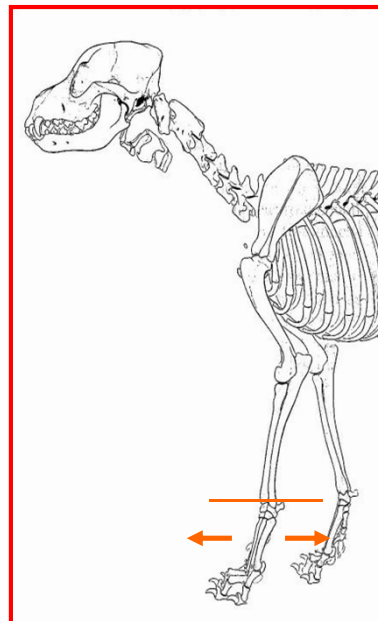
Fonte: Salomon & Geyer, 2006



## Palmar-Dorsal

- **Palmar:** termo empregado nos membros torácicos. Utilizados a partir dos ossos carpianos. Refere-se à porção caudal do membro.
- **Dorsal:** Refere-se à porção cranial do membro

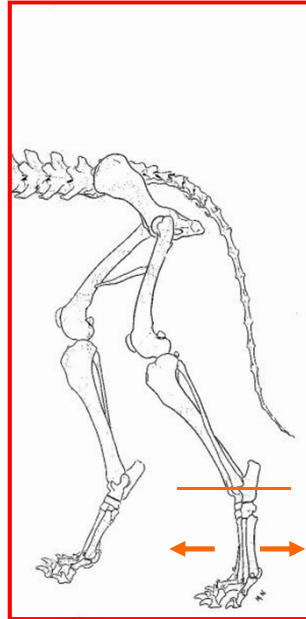
Adaptado: Evans, 1993



## Plantar-Dorsal

- **Plantar:** termo empregado nos membros pélvicos. Utilizados a partir dos ossos tarsianos. Refere-se à porção caudal do membro.

- **Dorsal:** Refere-se à porção cranial do membro



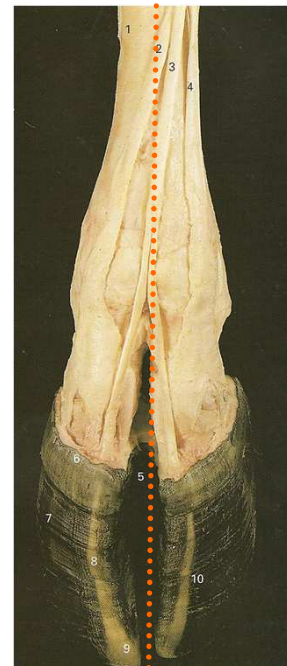
Adaptado: Evans, 1993

## Axial-Abaxial

- **Axial:** refere-se a estruturas localizadas próximas ao eixo do dígito central.

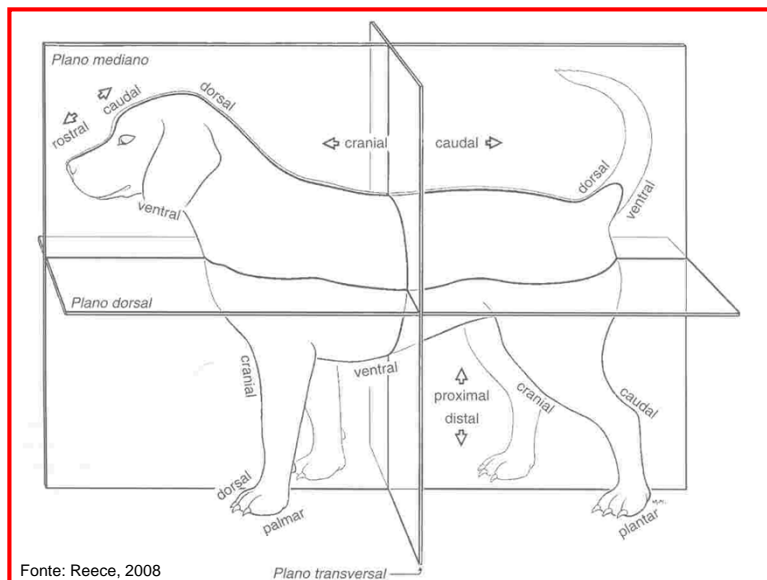
- **Abaxial:** refere-se a estruturas localizadas afastadas do eixo de referência, seja do dígito quanto do membro do animal.

- Entre dois dígitos temos que levar em referência o eixo do membro do animal.

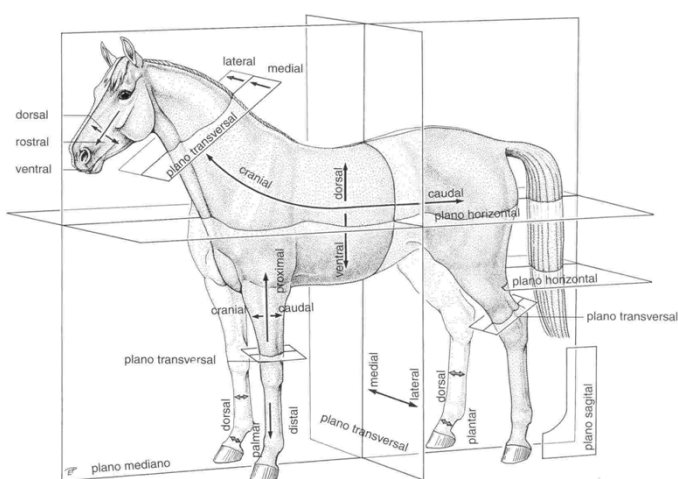


Fonte: Salomon & Geyer, 2006

## Revisão



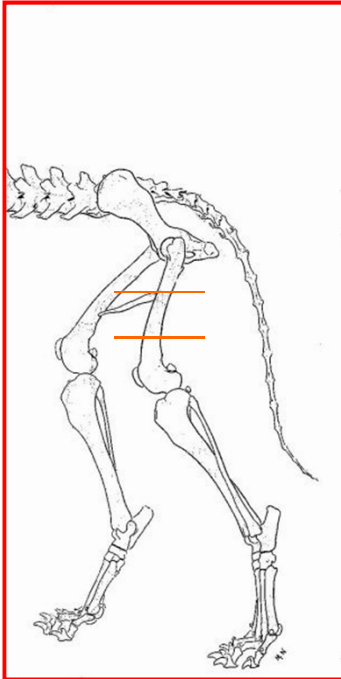
## Revisão



## Exemplo 1

Caso: Fratura em Membro Pélvico

- Delimitar o osso em questão
- Delimitar a porção do osso lesionada



Adaptado: Evans, 1993

## Exemplo 2

Exame Ultra-sonográfico

- Delimitar a cavidade
- Conhecer a topografia dos órgãos



Fonte: Arquivo pessoal

## Considerações Finais

- Considerar a referência adotada;
- Observar particularidades topográficas;
- Domínio da terminologia empregada em anatomia.

## Referências Bibliográficas

- 1- DYCE, K.M., SACK, W.O., WENSING, C.J.G. **Tratado de Anatomia Veterinária**. Rio de Janeiro: Elsevier, 2004. 813 p.
- 2- EVANS H.E. **Anatomy of the Dog**. 3th ed. Philadelphia: Pennsylvania, W. B. Saunders Company, 1993.
- 3- EVANS, H. E.; deHALUNTA, A. **Guia para a Dissecção do Cão**. 5th ed. Rio de Janeiro: Guanabara Koogan, 2001. 268 p.
- 4- GETTY, R. **Anatomia dos Animais Domésticos**. 5th ed. Rio de Janeiro: Guanabara Koogan, 1986. 2048 p.
- 5- POPESKO, P. **Atlas de anatomia topográfica dos animais domésticos**. São Paulo: Manole, 1987. 3. V.
- 6- REECE, W. O. **Anatomia Funcional e Fisiologia dos Animais Domésticos**. 3th ed. São Paulo: Roca, 2008, 480 p.
- 7- SALOMON, F. V.; GEYER, H. **Atlas de Anatomia Aplicada dos Animais Domésticos**. Rio de Janeiro: Guanabara Koogan, 2006. 254 p.